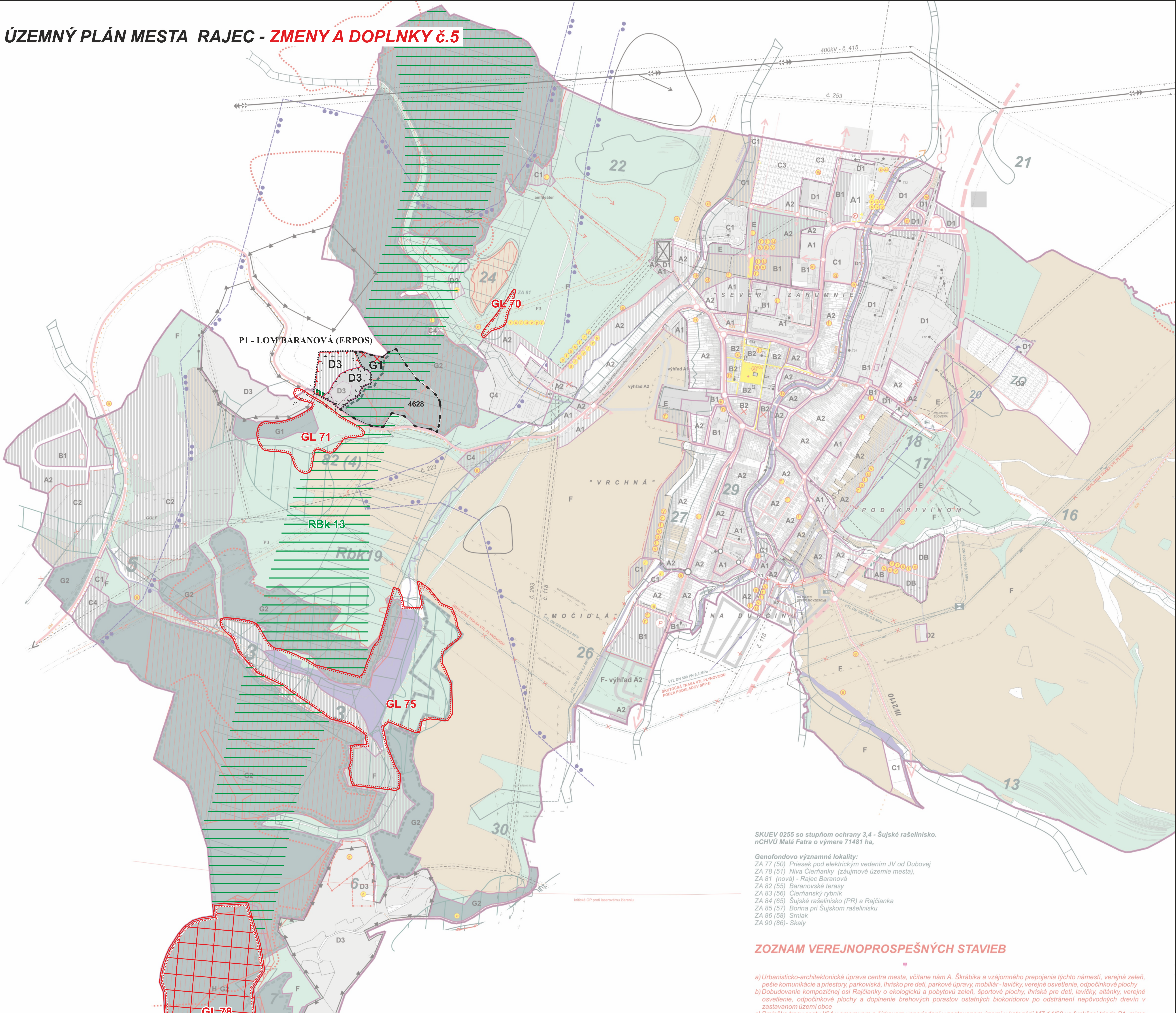




ÚZEMNÝ PLÁN MESTA RAJEC - ZMENY A DOPLNKY č.5



SKUEV 0255 so stupňom ochrany 3,4 - Šušské rašelinisko, nCHVU Malá Fatra o výmere 71481 ha,

Genofondovo významné lokality:
ZA 77 (50) Prísek pod elektrickým vedením JV od Dubovej
ZA 78 (51) Niva Čierňanky (záujmové územie mesta),
ZA 81 (nová) - Rajec Baranová
ZA 82 (55) Baranovské terasy
ZA 83 (56) Čierňanský rybník
ZA 84 (65) Šušské rašelinisko (PR) a Račianka
ZA 85 (57) Borina pri Šušskom rašelinisku
ZA 86 (58) Slniak
ZA 90 (86) - Skalý

ZOZNAM VEREJNOPROSPEŠNÝCH STAVIEB

- Urbanisticko-architektonická úprava centra mesta, vrátane nám. A. Štrábkova a vzájomného prepojenia týchto námestí, verejná zeleň, pešie komunikácie a priestory, parkoviská, ihrisko pre deti, parkové úpravy, mobiliár - lavičky, verejné osvetlenie, odpočinkové plochy
- Dobudovanie kompozície osi Račianky o ekologickú a pobytovú zeleň, športové plochy, ihriská pre deti, lavičky, altány, verejné osvetlenie, odpočinkové plochy a doplnenie brehových porastov ostatných biokoridorov po odstránení nepôvodných drevín v zastavanom území obce
- Preložka trasy cesty II/64 v smerevom a šírkovom usporiadaní v zastavanom území v kategórii MZ 14/60 po funkčnej triede B1, mimo zastavaného územia v kategórii C 11, 5/60
- Preložka trasy cesty II/517 v smerevom a šírkovom usporiadaní v zastavanom území v kategórii MZ 12(11,5)/50 po funkčnej triede B2, mimo zastavaného územia v kategórii C 9, 5/70
- Realizácia siete značených cyklotrás (a trás pre korčuliarov, v zime využívaných ako udržované lyžiarske bežecké trasy) s vyznačením stupňa náročnosti a popisom trasy v koridoroch poľných ciest v smere Jasenov - Malá Čierna a Hvojtová - Malá Čierna Veľká Čierna Charubína Košiare (Široká) Hvojtová a prepojenie na cyklomagistrály regionálneho významu v smerech Rajec - Kľačo - Jasenov - Zbyňov - Rajec - Teplice; Rajec - Durčiná - Rajec - Lesná, a cyklotrasu Rajec - začiatok Porubskej
- Rekonštrukcia existujúcich a výstavba nových komunikácií pre nové lokality HBV, IBV, OV, rekreácie a výstavba parkovacích miest
- Výstavba športovej haly a rekonštrukcia šatní a tribúny na futbalovom ihrisku
- Dokončenie rozostavanej športovej haly ako objekt občianskej vybavenosti
- Výstavba krytej plavárne s fitnesscentrom, výstavba detských ihrísk, športovo-rekreačnej vybavenosti vo forme pobytových plôch, altánkov, trávnatých ihrísk pre nenáročných športovcov
- Pešie a cyklistické chodníky v súčasnej trase cesty II/64, po jej prelžaní
- Výstavba základnej školy, školského strediska záujmovej činnosti, materskej školy
- Výbudovanie nového kultúrneho centra, výstavba amfiteátra
- Rozvoj poľníckej, výstavba integrovaného záchranného centra
- Rozšírenie domova vďačky, zriadenie penziónu pre osamelých ľudí, realizácia domu opatrovateľskej a ošetrovateľskej starostlivosti, zriadenie rešocializačného a rehabilitačného strediska
- Zavesť a zabezpečiť uzavretú skládku TKO v lome smer Veľká Čierna
- Výbudovať zberný dvor biologicky nerozložiteľných odpadov mesta, ktorý bude plniť funkciu medziskladu pre separáciu odpadov
- Realizovať kompostáreň s energetickým využitím biomas
- Postupné budovanie verejnej splaškovej a dažďovej kanalizácie
- Výbudovanie vodovodu pre nové lokality zástavby
- Zásobovanie územia mesta elektrickou energiou a stavby s tým spojené
- Výbudovanie verejného osvetlenia v rozvojových plochách kabelovým rozvodom a sadovými osvetľovacími stĺžkami
- Rozšírenie STL plynovodov od plôch s plánovanou zástavbou
- Alternatívne vybudovať centrálny zdroj tepla na spaľovanie biomas a z neho vykurovať objekty v lokalite Bukovina a priemyselné objekty
- Rozšírenie kapacity digitálneho ústredia RSU Rajec o cca 1550 výtvarných vedení a rozšírenie telekomunikačných sietí.
- Dobudovanie vedení kábelovej televízie v navrhovanej obytnej zástavbe
- Skládka TKO Rajec - Šuja a vybudovanie novej skládky TKO.
- Technické služby mesta Rajec.

REGULATÍVY FUNKČNÉHO USPORIADANIA ÚZEMIA

- A Obytná zóna vrátane rozvojových plôch a občianskej vybavenosti**
- A1 Obytné územie s prevládajúcou HBV
 - A2 Obytné územie s prevládajúcou IBV
- B Funkčné plochy s prevládajúcou občianskou vybavenosťou**
- B1 Funkčné plochy s prevahou OV
 - B2 Funkčné plochy s prevahou OV, pamiatková zóna
- C Funkčné plochy s prevládajúcim športom a rekreáciou**
- C1 Funkčná plocha športu a rekreácie intenzívne využité
 - C2 Funkčná plocha športu a rekreácie extenzívne využité
 - C3 Záhradková osada
 - C4 Agroturistický areál
- D Funkčné plochy s prevládajúcou výrobou**
- D1 Priemyselná výroba
 - D2 Poľnohospodárska výroba
 - D3 Plochy ťažby nerastných surovín a skládok odpadov
- E Zeleň**
- F Zóna voľnej poľnohospodárskej krajiny**
- G Plochy lesov**
- G1 Zóna - lesná krajina
 - G2 Lesopark
- H Zóna ochrany prírody**

STAV	NÁVRH	OPIS
[Symbol]	[Symbol]	HRANICA RIEŠENÉHO ÚZEMIA
[Symbol]	[Symbol]	OZNAČENIE LOKALITY, PODNETU
[Symbol]	[Symbol]	LOŽISKO NEVYHRADENÉHO NERASTU
[Symbol]	[Symbol]	IZOLAČNÁ ZELEŇ
STAV	NÁVRH	OPIS
[Symbol]	[Symbol]	HRANICA KATASTRA OBCE
[Symbol]	[Symbol]	HRANICA INTRAVILÁNU
[Symbol]	[Symbol]	OCHRANNÉ PÁSMO VŠETKÝCH DRUHOV
[Symbol]	[Symbol]	PAMIAT. ZAUJÍMAVÉ OBJEKTY A STROMY
[Symbol]	[Symbol]	OCHRANNÉ PÁSMO PRÍRODNEJ PAMIATKY
[Symbol]	[Symbol]	ZASTAVANÉ PLOCHY
[Symbol]	[Symbol]	LESY
[Symbol]	[Symbol]	LESOPARKY (ÚPRAVA HRANICE)
[Symbol]	[Symbol]	PLOCHY ORNEJ PŮDY
[Symbol]	[Symbol]	PLOCHY TTP
[Symbol]	[Symbol]	PLOCHY BEZ ÚŽITKU, OSTATNÉ PLOCHY
[Symbol]	[Symbol]	VODNÉ TOKY A PLOCHY
[Symbol]	[Symbol]	PEŠIE ŤAHY A PLOCHY
[Symbol]	[Symbol]	CYKLOTRASY
[Symbol]	[Symbol]	BIOCENTRUM NADREGIONÁLNEHO VÝZNAMU (AKTUALIZÁCIA ROZSAHU)
[Symbol]	[Symbol]	BIOCENTRUM REGIONÁLNEHO VÝZNAMU
[Symbol]	[Symbol]	OCHRANNÉ LESY
[Symbol]	[Symbol]	BIOKORIDOR MIESTNEHO VÝZNAMU
[Symbol]	[Symbol]	BIOKORIDOR REGIONÁLNEHO VÝZNAMU
[Symbol]	[Symbol]	BIOKORIDOR NADREGIONÁLNEHO VÝZNAMU
[Symbol]	[Symbol]	SKUEV
[Symbol]	[Symbol]	OCHRANNÉ ZÓNY BIOCENTIER A GENOF. LOKALÍT
[Symbol]	[Symbol]	GENOFONDOVÉ LOKALITY (RÚSES OKRESU ŽILINA)
[Symbol]	[Symbol]	ÚZEMIA SO ZACHOVANOU PRÍR. ŠTRUKTÚROU
[Symbol]	[Symbol]	BIOTOPY
[Symbol]	[Symbol]	VEREJNOPROSPEŠNÉ STAVBY
[Symbol]	[Symbol]	REGULATÍVY FUNKČNÉHO USPORIADANIA
[Symbol]	[Symbol]	LYŽIARSKY VLEK
[Symbol]	[Symbol]	PLOCHY VEREJNOPROSPEŠNÝCH STAVIEB
[Symbol]	[Symbol]	SKLÁDKA TKO
[Symbol]	[Symbol]	DOBVACIE ÚZEMIE, ÚZEMIE ŤAŽBY NERASTOV
[Symbol]	[Symbol]	JAVY NA ZRUŠENIE

SCHÉMA ZÁVÄZNÝCH ČASTÍ A VEREJNOPROSPEŠNÝCH STAVIEB

MESTO RAJEC

číslo: VZNESENIE č. 48/2008

SCHVÁLENÉ

dňa: 29.4.2008

podpis: Ing. Ján Rajec, primátor

