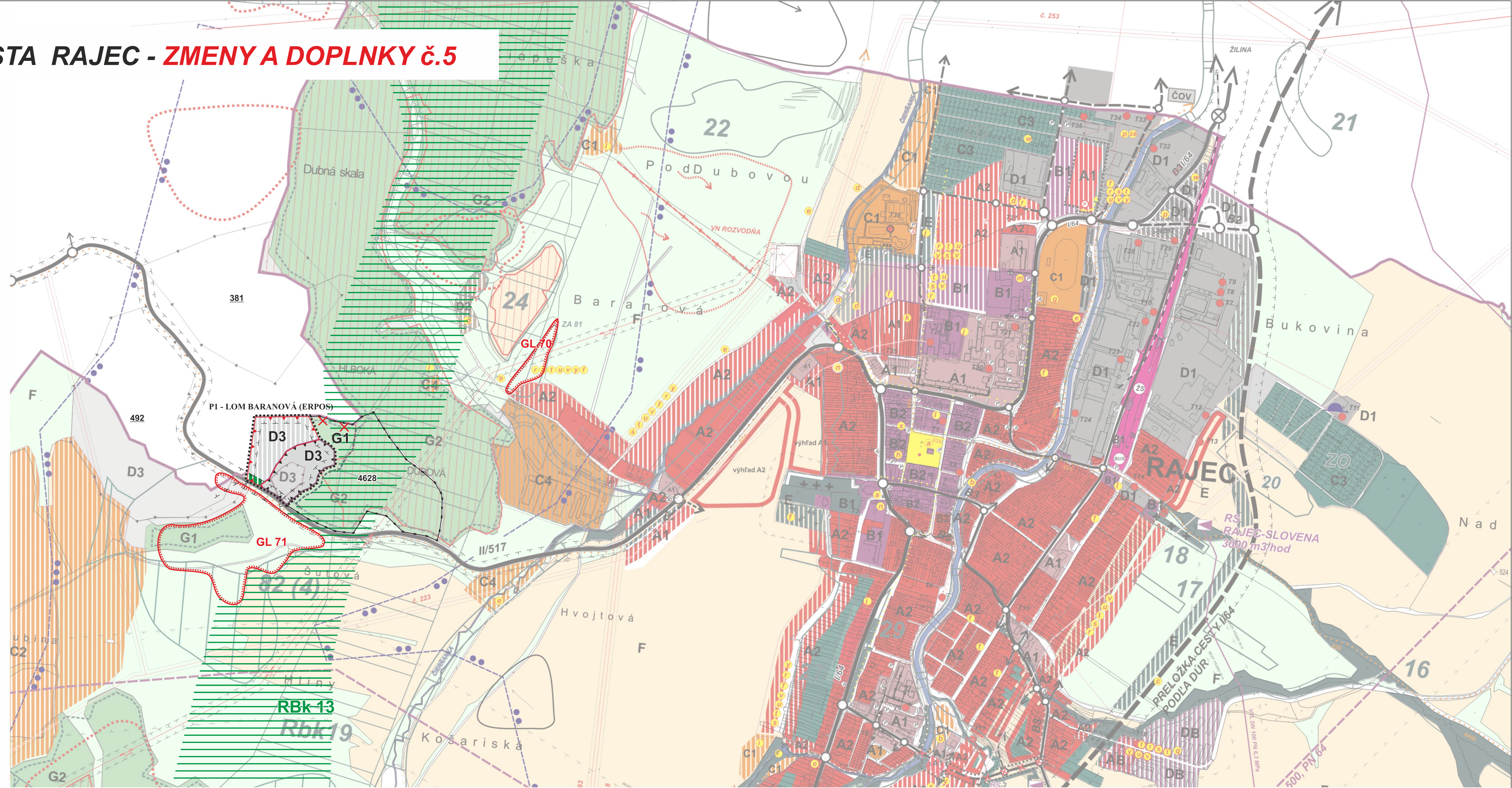




ÚZEMNÝ PLÁN MESTA RAJEC - ZMENY A DOPLNKY č.5

LEGENDA

STAV	NÁVRH	OPIS
[Symbol]	[Symbol]	HRANICA KATASTRA OBCE
[Symbol]	[Symbol]	HRANICA ZASTAVANÉHO ÚZEMIA
[Symbol]	[Symbol]	HRANICA OCHRAN.PÁSIEM VŠET. DRUHOV
[Symbol]	[Symbol]	PLOCHY OBČ. VYBAVENOSTI
[Symbol]	[Symbol]	PLOCHY BYVANIA
[Symbol]	[Symbol]	PLOCHY VÝROBY
[Symbol]	[Symbol]	POLNOHOSPODÁRSKY DVOR, FARMA
[Symbol]	[Symbol]	ŠPORTOVÉ A REKREAČNÉ PLOCHY
[Symbol]	[Symbol]	CINTORÍN
[Symbol]	[Symbol]	VEREJNÁ, IZOLAČNÁ, EKOLOGICKÁ ZELEŇ
[Symbol]	[Symbol]	ZÁHRADKOVÉ OSADY
[Symbol]	[Symbol]	PLOCHY LESOPARKOV
[Symbol]	[Symbol]	PLOCHY LESOV
[Symbol]	[Symbol]	TRVALÉ TRÁVNE PORASTY
[Symbol]	[Symbol]	ORNÉ PÓDY
[Symbol]	[Symbol]	VN 400 kV VEDENIE
[Symbol]	[Symbol]	VN 22kV VEDENIE
[Symbol]	[Symbol]	TRAFOSTANICE
[Symbol]	[Symbol]	VTL PLYNOVOD SEVERNÉ SLOVENSKO
[Symbol]	[Symbol]	VTL PRÍPOJKA DN 100
[Symbol]	[Symbol]	REGULAČNÁ STANICA PLYNU
[Symbol]	[Symbol]	VODNÉ ZDROJE, ČERPACIE STANICE
[Symbol]	[Symbol]	NADRADENÉ VODOVODNÉ VEDENIA A VODOJEM
[Symbol]	[Symbol]	OCHRANNÉ PÁSMO LIEČIVÝCH A MINERÁLNYCH VÔD
[Symbol]	[Symbol]	PHO LIEČIVÝCH A MINERÁLNYCH VÔD
[Symbol]	[Symbol]	ČISTIACE STANICE ODPADOVÝCH VÔD
[Symbol]	[Symbol]	BIOCENTRUM NADREGIONÁLNEHO VÝZNAMU
[Symbol]	[Symbol]	BIOCENTRUM REGIONÁLNEHO VÝZNAMU
[Symbol]	[Symbol]	OCHRANNÉ LESY
[Symbol]	[Symbol]	BIOKORIDOR MIESTNEHO VÝZNAMU
[Symbol]	[Symbol]	BIOKORIDOR REGIONÁLNEHO VÝZNAMU
[Symbol]	[Symbol]	BIOKORIDOR NADREGIONÁLNEHO VÝZNAMU
[Symbol]	[Symbol]	SKUEV
[Symbol]	[Symbol]	OCHRANNÉ ZÓNY BIOCENTIER A GENOF. LOKALÍT
[Symbol]	[Symbol]	GENOFONDOVÉ LOKALITY (RÚSES OKRESU ŽILINA)
[Symbol]	[Symbol]	ÚZEMIA SO ZACHOVANOU PRÍR. ŠTRUKTÚROU
[Symbol]	[Symbol]	VTÁČIE ÚZEMIA
[Symbol]	[Symbol]	CESTY I. TRIEDY - ZBERNÉ B1
[Symbol]	[Symbol]	CESTY II. TRIEDY - ZBERNÉ B2, B3
[Symbol]	[Symbol]	PARKOVISKÁ
[Symbol]	[Symbol]	CYKLOTRASY
[Symbol]	[Symbol]	HLAVNÉ PEŠIE TRASY
[Symbol]	[Symbol]	ŽELEZIČNÁ TRAT'
[Symbol]	[Symbol]	ŽELEZIČNÁ STANICA
[Symbol]	[Symbol]	SÚČASNÝ DOBYVACÍ PRIESTOR, ÚZEMIE ŤAŽBY NERASTOV
[Symbol]	[Symbol]	ZOSUVY
[Symbol]	[Symbol]	VEREJNOPROSPEŠNÉ STAVBY
[Symbol]	[Symbol]	G1 REGULATÍVY FUNKČNÉHO USPORIADANIA
[Symbol]	[Symbol]	SKLÁDKA TKO
[Symbol]	[Symbol]	JAV NA ZRUŠENIE
[Symbol]	[Symbol]	OBSLUŽNÉ CESTY C3
[Symbol]	[Symbol]	OBSLUŽNÉ CESTY - VÝHLAD
[Symbol]	[Symbol]	HRANICA SKUTOČNE ZASTAVANÉHO ÚZEMIA
[Symbol]	[Symbol]	TEPLOVOD
[Symbol]	[Symbol]	HRANICA RIEŠENÉHO ÚZEMIA
[Symbol]	[Symbol]	OZNAČENIE LOKALITY, ALEBO PODNETU
[Symbol]	[Symbol]	LOŽISKO NEVYHRADENÉHO NERASTU



REGULATÍVY FUNKČNÉHO USPORIADANIA ÚZEMIA

- A Obytná zóna vrátane rozvojových plôch a občianskej vybavenosti**
- A1 Obytné územie s prevládajúcou HBV
 - A2 Obytné územie s prevládajúcou IBV
- B Funkčné plochy s prevládajúcou občianskou vybavenosťou**
- B1 Funkčné plochy s prevahou OV
 - B2 Funkčné plochy s prevahou OV pamiatková zóna
- C Funkčné plochy s prevládajúcim športom a rekreáciou**
- C1 Funkčná plocha športu a rekreácie intenzívne využitie
 - C2 Funkčná plocha športu a rekreácie extenzívne využitie
 - C3 Záhradková osada
 - C4 Agroturistický areál
- D Funkčné plochy s prevládajúcou výrobou**
- D1 Priemyselná výroba
 - D2 Poľnohospodárska výroba
 - D3 Plochy ťažby nerastných surovín a skládok odpadov
- E Zeleň**
- F Zóna voľnej poľnohospodárskej krajiny**
- G Plochy lesov**
- G1 Zóna - lesná krajina
 - G2 Lesopark
- H Zóna ochrany prírody**

ZOZNAM VEREJNOPROSPEŠNÝCH STAVIEB

- Urbanisticko-architektonická úprava centra mesta, vrátane nám. A. Skrabíka a vzájomného prepojenia týchto námestí, verejná zeleň, pešie komunikácie a priestory, parkoviská, ihrisko pre deti, parkové úpravy, mobilár - lavičky, verejné osvetlenie, odpočinkové plochy
- Dobudovanie kompozičnej osi Rajčianky o ekologickú a pobytovú zeleň, športové plochy, ihriská pre deti, lavičky, altánky, verejné osvetlenie, odpočinkové plochy a doplnenie brehových porastov ostatných biokoridorov po odstránení nepôvodných drevín v zastavanom území obce
- Preložka trasy cesty I/64 v smerevom a šírkovom usporiadaní v zastavanom území v kategórii MZ 14/60 vo funkčnej triede B1, mimo zastavaného územia v kategórii C 11, 5/80
- Preložka trasy cesty II/517 v smerevom a šírkovom usporiadaní v zastavanom území v kategórii MZ 12(11,5)/50 vo funkčnej triede B2, mimo zastavaného územia v kategórii C 9, 5/70
- Realizácia siete značených cyklotrás (a trás pre korčuliarov, v zime využívaných ako udržiavané lyžiarske bežecké trasy) s vyznačením stupňa náročnosti a popisom trasy v koridoroch poľných ciest v smere Jasenové - Malá Čierna a Hvojtová - Malá Čierna - Veľká Čierna - Charubína - Košiare (Široká) - Hvojtová a prepojenie na cyklomagistrály regionálneho významu v smeroch Rajec - Kľače - Jasenové - Zbýňov - Rajecké Tepliče; Rajec - Durčín - Rajecká Lesná, a cyklotrasu Rajec - začiatok Porubskej
- Rekonštrukcie existujúcich a výstavba nových komunikácií pre nové lokality HBV, IBV, OV, rekreácie a výstavba parkovacích miest
- Výstavba športovej haly a rekonštrukcia šatní a tribúny na futbalovom ihrisku
- Dokončenie rozostavanej športovej haly ako objekt občianskej vybavenosti
- Výstavba krytej plavárne s fitnesscentrom, výstavba detských ihrísk, športovo-rekreačnej vybavenosti vo forme pobytových plôch, altánkov, trávnatých ihrísk pre nenáročnú športovú aktivitu
- Pešie a cyklistické chodníky v súčasnej trase cesty I/64, po jej preložení
- Výstavba základnej školy, školského strediska záujmovej činnosti, materskej školy
- Výbudovanie nového kultúrneho centra, výstavba amfiteátra
- Rozvoj polikliniky, výstavba integrovaného záchraného centra
- Rozšírenie domova vďaky, zriadenie penziónu pre osamelých ľudí, realizácia domu opatrovateľskej a ošetrovateľskej starostlivosti, zriadenie resocializačného a rehabilitačného strediska
- Výbudovať zberný dvor biologicky nerozložiteľných odpadov mesta, ktorý bude plniť funkciu medziskladu pre separáciu odpadov
- Realizovať kompostáren s energetickým využitím biomasy
- Postupné budovanie verejnej splaškovej a dažďovej kanalizácie
- Výbudovanie vodovodu pre nové lokality zástavby
- Zásobovanie územia mesta elektrickou energiou a stavby s tým spojené
- Výbudovanie verejného osvetlenia v rozvojových plochách kábelovým rozvodom a sadovými osvetľovacími stožiarimi
- Rozšírenie STL plynovodov do plôch s plánovanou zástavbou
- Alternatívne vybudovať centrálny zdroj tepla na spaľovanie biomasy a z neho vykurovať objekty v lokalite Bukovina a priemyselné objekty
- Rozšírenie kapacity digitálnej ústredne RSU Rajec o cca 1550 vývodných vedení a rozšírenie telekomunikačných sietí.
- Dobudovanie vedení kábelovej televízie v navrhovanej obytnej zástavbe
- Skládka TKO Rajec - Suja a vybudovanie novej skládky TKO.
- Technické služby mesta Rajec



MESTO RAJEC
 číslo: VZVESENIE č. 48/2008
SCHVÁLENÉ
 dňa: 29.4.2008
 podpis: Ing. Ján Kravčík, primátor

SKUEV 0255 so stupňom ochrany 3,4 - Šujské rašelinisko, nCHVÚ Malá Fatra o výmere 71481 ha,

Genofondovo významné lokality:
 ZA 77 (50) Priesek pod elektrickým vedením JV od Dubovej
 ZA 78 (51) Niva Čierňanky (záujmové územie mesta),
 ZA 81 (nová) - Rajec Baranová
 ZA 82 (55) Baranovské terasy
 ZA 83 (56) Čierňanský rybník
 ZA 84 (65) Šujské rašelinisko (PR) a Rajčianka
 ZA 85 (57) Borina pri Šujskom rašelinisku
 ZA 86 (58) Sniak
 ZA 90 (86) - Skály

