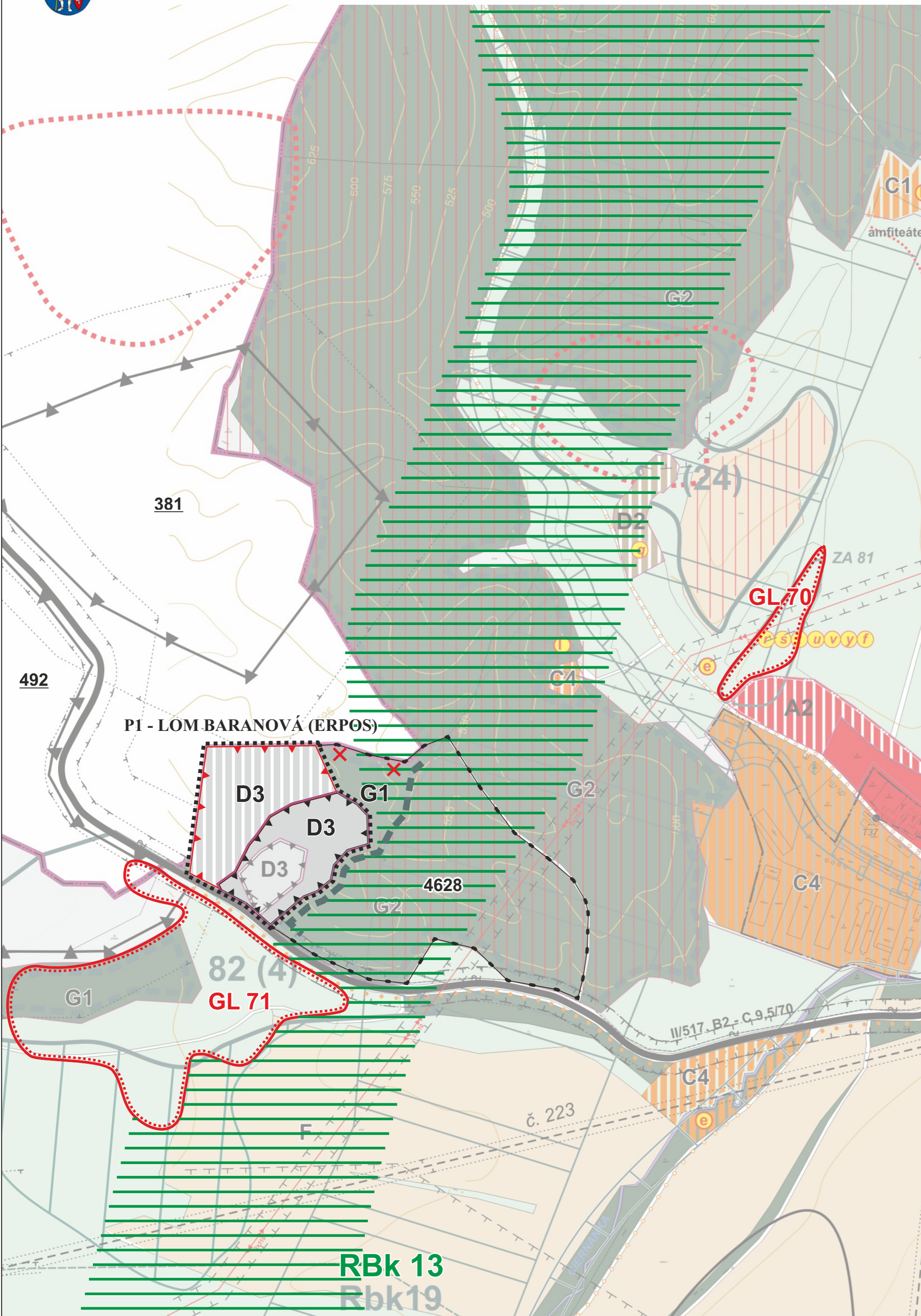




ÚZEMNÝ PLÁN MESTA RAJEC - ZMENY A DOPLNKY Č.5



REGULATÍVY FUNKČNÉHO USPORIADANIA ÚZEMIA

- A** Obytná zóna vrátane rozvojových plôch a občianskej vybavenosti
 - A1 Obytné územie s prevládajúcou HBV
 - A2 Obytné územie s prevládajúcou IBV
- B** Funkčné plochy s prevládajúcou občianskou vybavenosťou
 - B1 Funkčné plochy s prevahou OV
 - B2 Funkčné plochy s prevahou OV, pamiatková zóna
- C** Funkčné plochy s prevládajúcim športom a rekreáciou
 - C1 Funkčná plocha športu a rekreácie intenzívne využitie
 - C2 Funkčná plocha športu a rekreácie extenzívne využitie
 - C3 Záhradková osada
 - C4 Agroturistický areál
- D** Funkčné plochy s prevládajúcou výrobou
 - D1 Priemyselná výroba
 - D2 Poľnohospodárska výroba
 - D3 Plochy ťažby nerastných surovín a skládok odpadov
- E** Zeleň
- F** Zóna voľnej poľnohospodárskej krajiny
- G** Plochy lesov
 - G1 Zóna - lesná krajina
 - G2 Lesopark
- H** Zóna ochrany prírody

SKUEV 0255 so stupňom ochrany 3,4 - Šujské rašelinisko, nCHVÚ Malá Fatra o výmere 71481 ha,

Genofondovo významné lokality:

- ZA 77 (50) Priesek pod elektrickým vedením JV od Dubovej
- ZA 78 (51) Niva Čierňanky (záujmové územie mesta),
- ZA 81 (nová) - Rajec Baranová
- ZA 82 (55) Baranovské terasy
- ZA 83 (56) Čierňanský rybník
- ZA 84 (65) Šujské rašelinisko (PR) a Rajčianka
- ZA 85 (57) Borina pri Šujskom rašelinisku
- ZA 86 (58) Srníak
- ZA 90 (86) - Skaly
- ZA 91 (105) Oselná

STAV	NÁVRH	
		HRANICA KATASTRA OBCE
		HRANICA ZASTAVANÉHO ÚZEMIA
		OCHRANNÉ PÁSMA VŠETKÝCH DRUHOV
		PAMIAT. ZAUJÍMAVÉ OBJEKTY A STROMY
		OCHRANNÉ PÁSMA PRÍRODNEJ PAMIATKY
		PLOCHY OBČ. VYBAVENOSTI
		PLOCHY RODINNÝCH DOMOV
		PLOCHY BYTOVÝCH DOMOV
		PLOCHY VÝROBY A TECHN. VYB.
		POL'NOHOSPODÁRSKY DVOR, FARMA
		ŠPORTOVÉ A REKREAČNÉ PLOCHY
		ZÁHRADY
		VEREJNÁ ZELEŇ / CINTORÍN
		PLOCHY TTP
		PLOCHY LESOV
		LESOPARKY
		PLOCHY ORNEJ PÓDY
		PLOCHY BEZ ÚŽITKU, OSTATNÉ PLOCHY
		VODNÉ TOKY A PLOCHY
		ZASTÁVKY AUTOBUSU / AUBUSOVA STANICA
		ZBERNÉ KOMUNIKÁCIE B1, B2
		ZBERNÉ KOMUNIKÁCIE B3
		PARKOVISKÁ
		B2-M8/40
		HLAVNÉ PEŠIE PLOCHY A TRASY
		CYKLOTRASY
		ŽELEZNIČNÁ TRÁŤ
		ŽELEZNIČNÁ STANICA, ŽEL. PRIECESTIE
		IZOLAČNÁ A VEREJNÁ ZELEŇ
		VN 22 kV VEDEDNIE - VZDUCH
		VN 22 kV VEDEDNIE - V ZEMI
		TRAFOSTANICE
		BIOCENTRUM NADREGIONÁLNEHO VÝZNAMU
		BIOCENTRUM REGIONÁLNEHO VÝZNAMU
		OCHRANNÉ LESY
		BIOKORIDOR MIESTNEHO VÝZNAMU
		BIOKORIDOR REGIONÁLNEHO VÝZNAMU
		SKUEV
		OCHRANNÉ ZÓNY BIOCENTIER A GENOF. LOKALÍT
		GENOFONDOVÉ LOKALITY
		ÚZEMIA SO ZACHOVALOU PRÍR. ŠTRUKTÚROU
		BIOTOPY
		VEREJNOPROSPEŠNÉ STAVBY
		REGULATÍVY FUNKČNÉHO USPORIADANIA
		SKLÁDKA TKO
		DOBYVACIE ÚZEMIE, ÚZEMIE ŤAŽBY NERASTOV
		LYŽIARSKY VLEK
		JAV NA ZRUŠENIE
		4628
		HRANICA RIEŠENÉHO ÚZEMIA
		P1
		OZNAČENIE LOKALITY

ZOZNAM VEREJNOPROSPEŠNÝCH STAVIEB

- a) Urbanisticko-architektonická úprava centra mesta, vrátane nám. Škrábika a vzájomného prepojenia týchto námestí, verejná zeleň, pešie komunikácie a priestory, parkoviská, ihrisko pre deti, parkové úpravy, mobilár - lavičky, verejná osvetlenie, odpočinkové plochy
- b) Dobudovanie kompozičnej osi Rajčianky o ekologickú a pobytovú zeleň, športové plochy, ihriská pre deti, lavičky, altánky, verejná osvetlenie, odpočinkové plochy a doplnenie brehových porastov ostatných biokoridorov po odstránení nepôvodných drevín v zastavanom území obce
- c) Preložka trasy cesty II/64 v smerovom a šírkovom usporiadaní v zastavanom území v kategórii MZ 14/60 vo funkčnej triede B1, mimo zastavaného územia v kategórii C 11, 5/80
- d) Preložka trasy cesty II/517 v smerovom a šírkovom usporiadaní v zastavanom území v kategórii MZ 12(11,5)/50 vo funkčnej triede B2, mimo zastavaného územia v kategórii C 9, 5/70
- e) Realizácia siete značených cyklotrás (a trás pre korčuliarov, v zime využívaných ako udržované lyžiarske bežecké trasy) s vyznačením stupňa náročnosti a popisom trasy v koridoroch poľných ciest v smere Jasenová - Malá Čierna a Hvojtová - Malá Čierna Veľká Čierna Charubina Košiare (Široká) Hvojtová a prepojenie na cyklotrasu regionálneho významu v zmysle zoznamu v smerech Rajec - Kľače Jasenové Zbýňov Rajecké Teplice; Rajec Ďurčiná Rajecká Lesná, a cyklotrasu Rajec - začiatok Porubskéj
- f) Rekonštrukcie existujúcich a výstavba nových komunikácií pre nové lokality HBV, IBV, OV, rekreácie a výstavba parkovacích miest
- g) Výstavba športovej haly a rekonštrukcia šatní a tribúny na futbalovom ihrisku
- h) Dokončenie rozostavanej športovej haly ako objekt občianskej vybavenosti
- i) Výstavba krytej plavárne s fitnesscentrom, výstavba detských ihrísk, športovo-rekreačnej vybavenosti vo forme pobytových plôch, altánkov, trávnatých ihrísk pre nenáročného športového využitia
- j) Pešie a cyklistické chodníky v súčasnej trase cesty II/64, po jej preložení
- k) Výstavba základnej školy, školského strediska záujmovej činnosti, materskej školy
- l) Vybudovanie nového kultúrneho centra, výstavba amfiteátra
- m) Rozvoj polikliniky, výstavba integrovaného záchranného centra
- n) Rozšírenie domova vďaky, zriadenie penziónu pre osamelých ľudí, realizácia domu opatrovateľskej a ošetrovateľskej starostlivosti, zriadenie resocializačného a rehabilitačného strediska
- o) Zaviesť a zalesniť uzavretú skládku TKO v lome smer Veľká Čierna
- p) Vybudovať zberný dvor biologicky nerozložiteľných odpadov mesta, ktorý bude plniť funkciu medziskladu pre separáciu odpadov
- q) Realizovať kompostáren s energetickým využitím biomasy
- r) Postupné budovanie verejnej splaškovvej a dažďovej kanalizácie
- s) Vybudovanie vodovodu pre nové lokality zástavby
- t) Zásobovanie územia mesta elektrickou energiou a stavby s tým spojené
- u) Vybudovanie verejného osvetlenia v rozvojových plochách kábelovým rozvodom a sadovými osvetľovacími stĺžkami
- v) Rozšírenie STL plynovodov do plôch s plánovanou zástavbou
- w) Alternatívne vybudovať centrálny zdroj tepla na spaľovanie biomasy a z neho vykurovať objekty v lokalite Bukovina a priemyselné objekty
- x) Rozšírenie kapacity digitálnej ústredne RSU Rajec o cca 1550 vývodných vedení a rozšírenie telekomunikačných sietí.
- y) Dobudovanie vedení kábelovej televízie v navrhovanej obytnej zástavbe
- z) Skládku TKO Rajec - Šuja
- za) Technické služby mesta Rajec



MESTO RAJEC
 číslo: VZNESENIE č. 48/2008
 SCHVÁLENÉ
 dňa: 29.4.2008
 podpis: Ing. Ján ...

M 1:5 000

